

Abbildung 5: Berücksichtigte neue Wohngebiete (zu Kapitel 1.6)

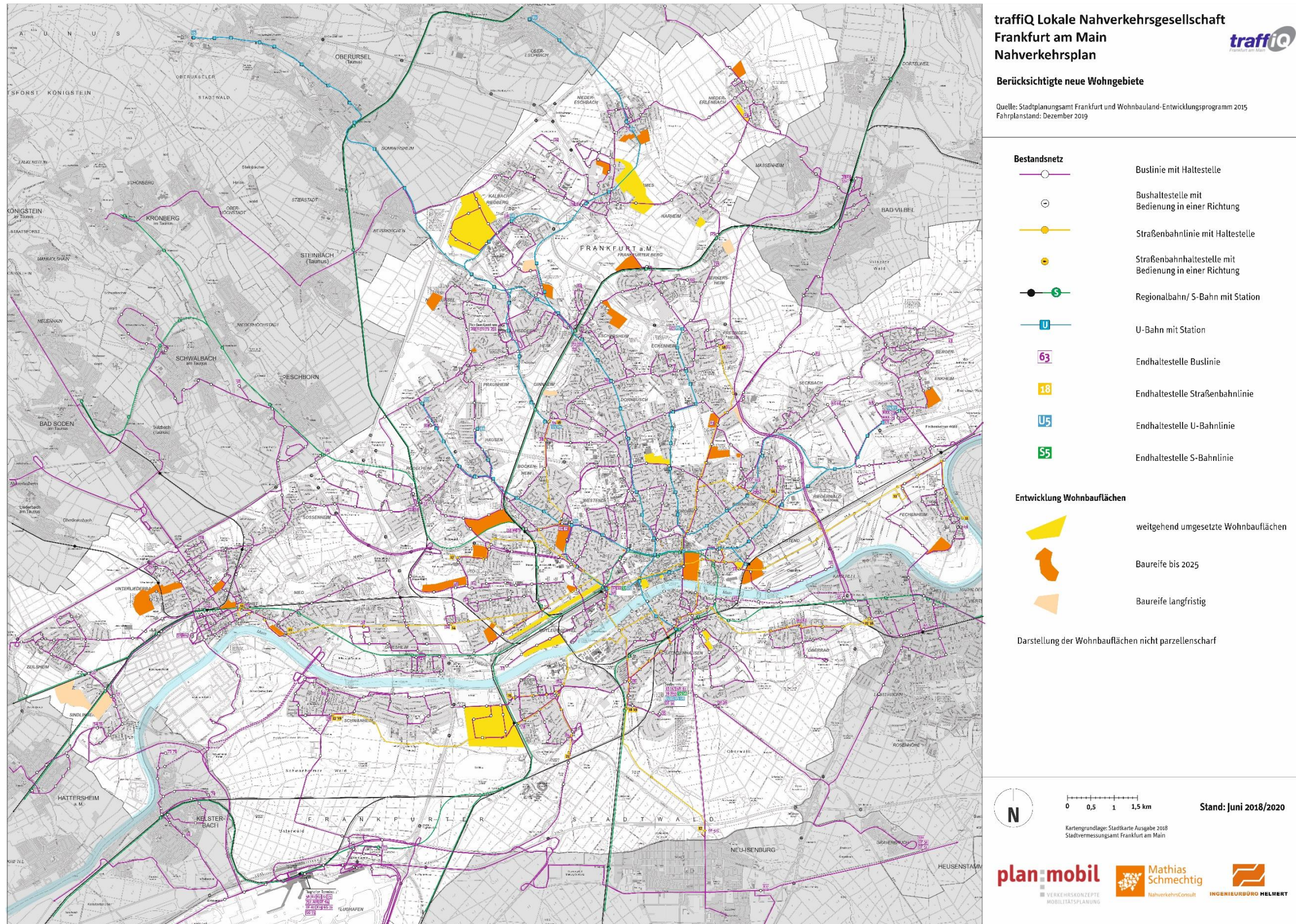


Abbildung 6: Einzelhandels- und Zentrenkonzept (zu Kapitel 3.6)

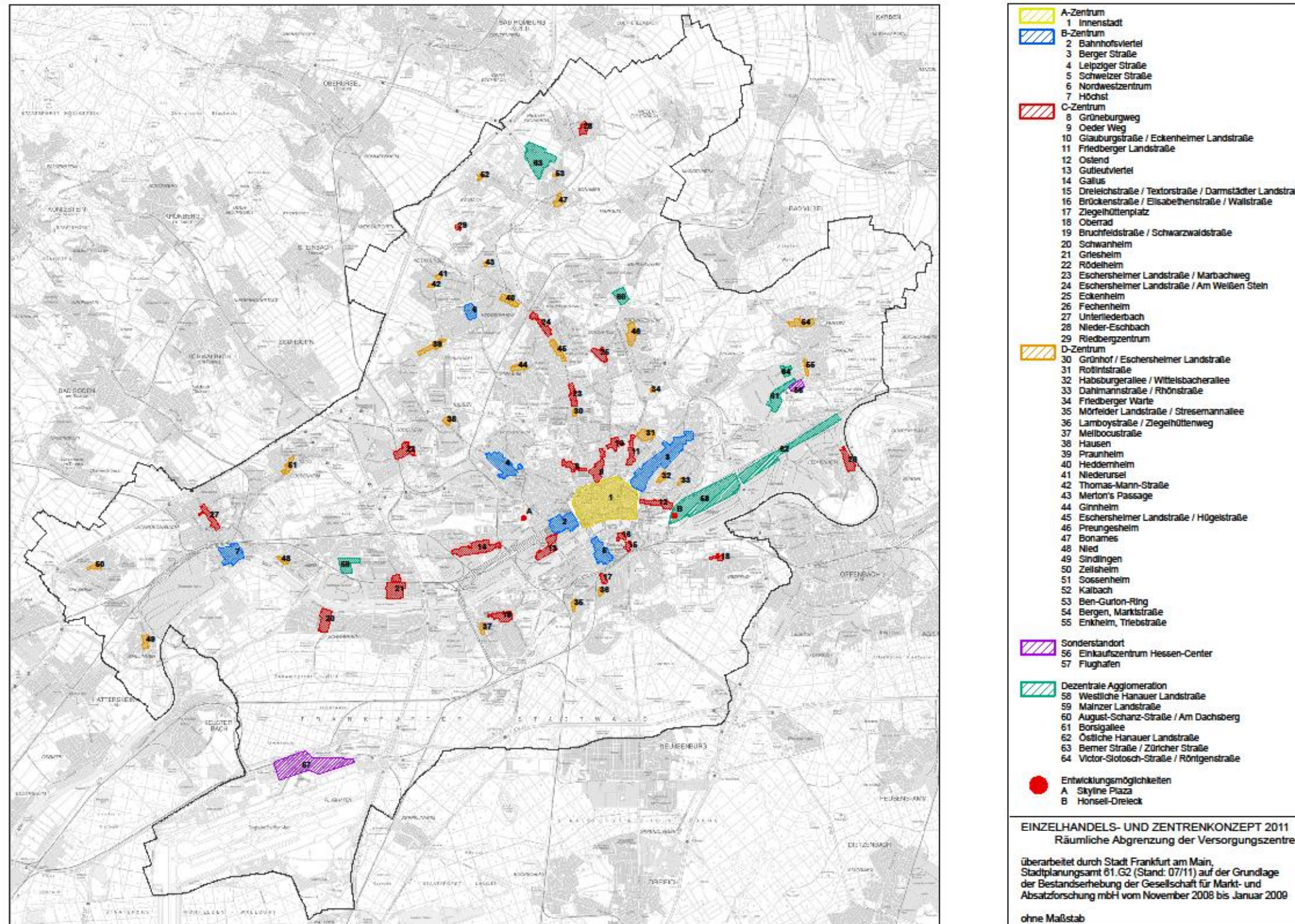


Abbildung 7: Erschließungsdefizite Bestand und bei neuen Wohngebieten (zu Kapitel 3.6)

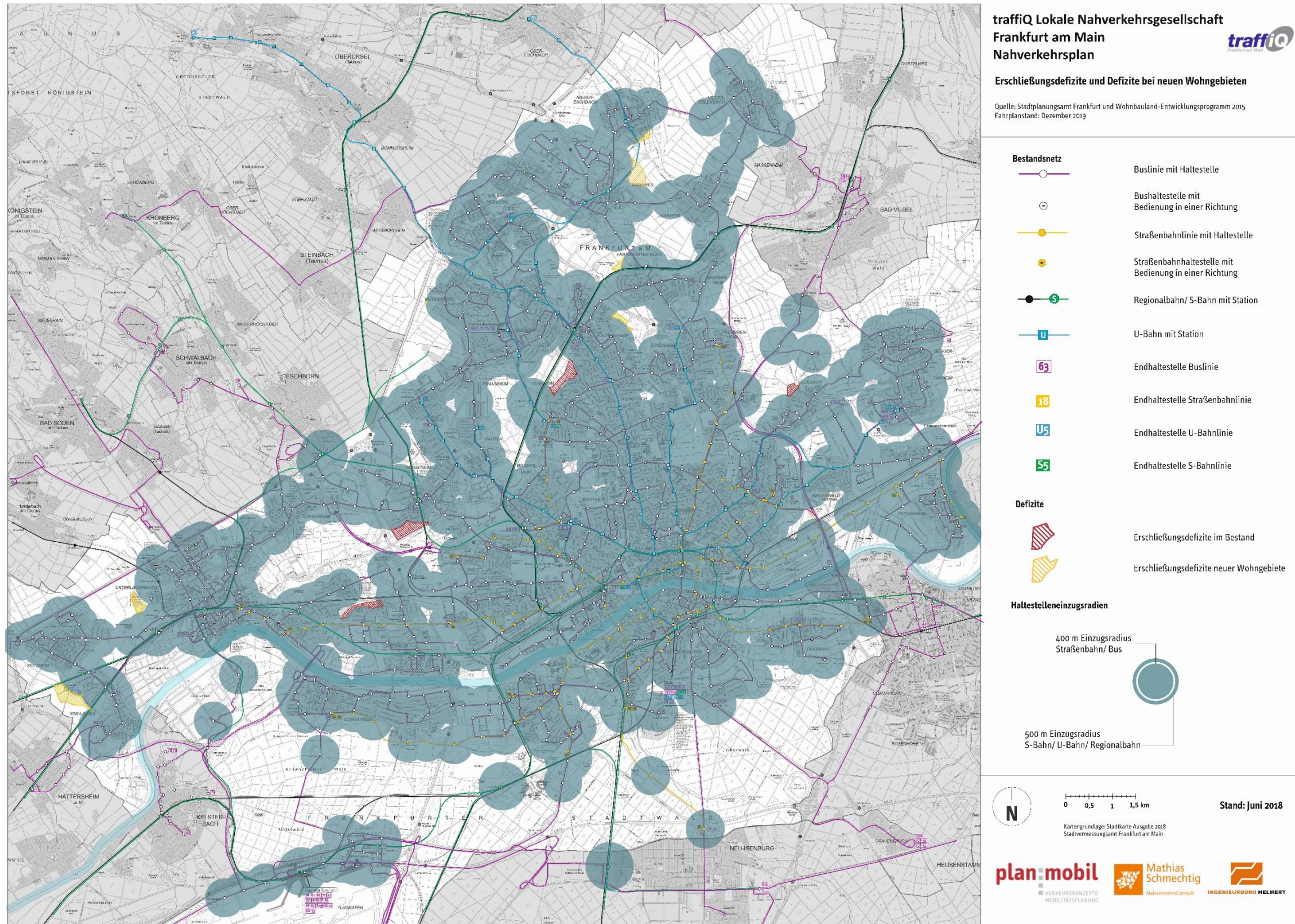


Abbildung 8: Erschließungsdefizite unter Berücksichtigung der Zentren des Einzelhandels- und Zentrenkonzepts (zu Kapitel 3.6)

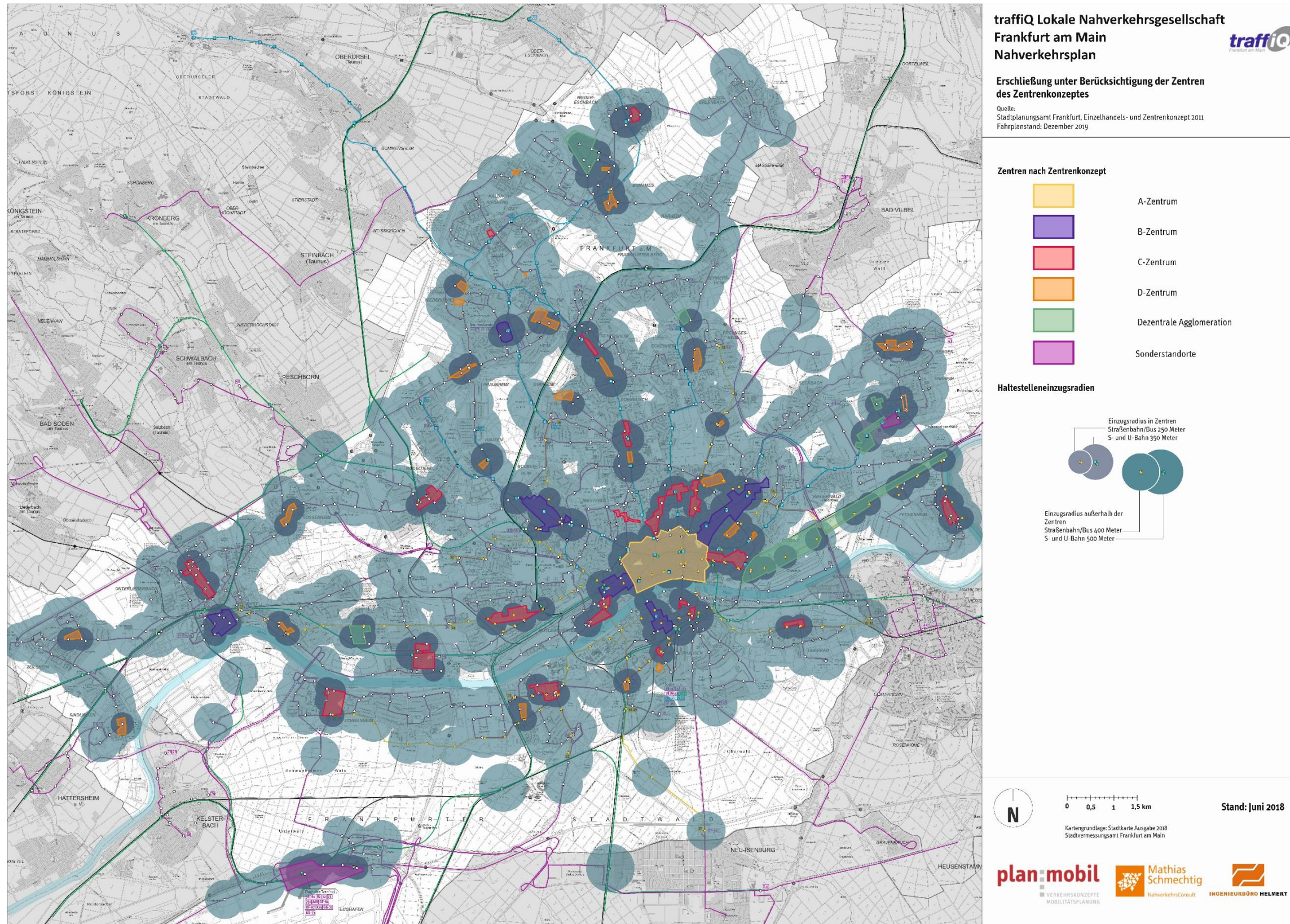
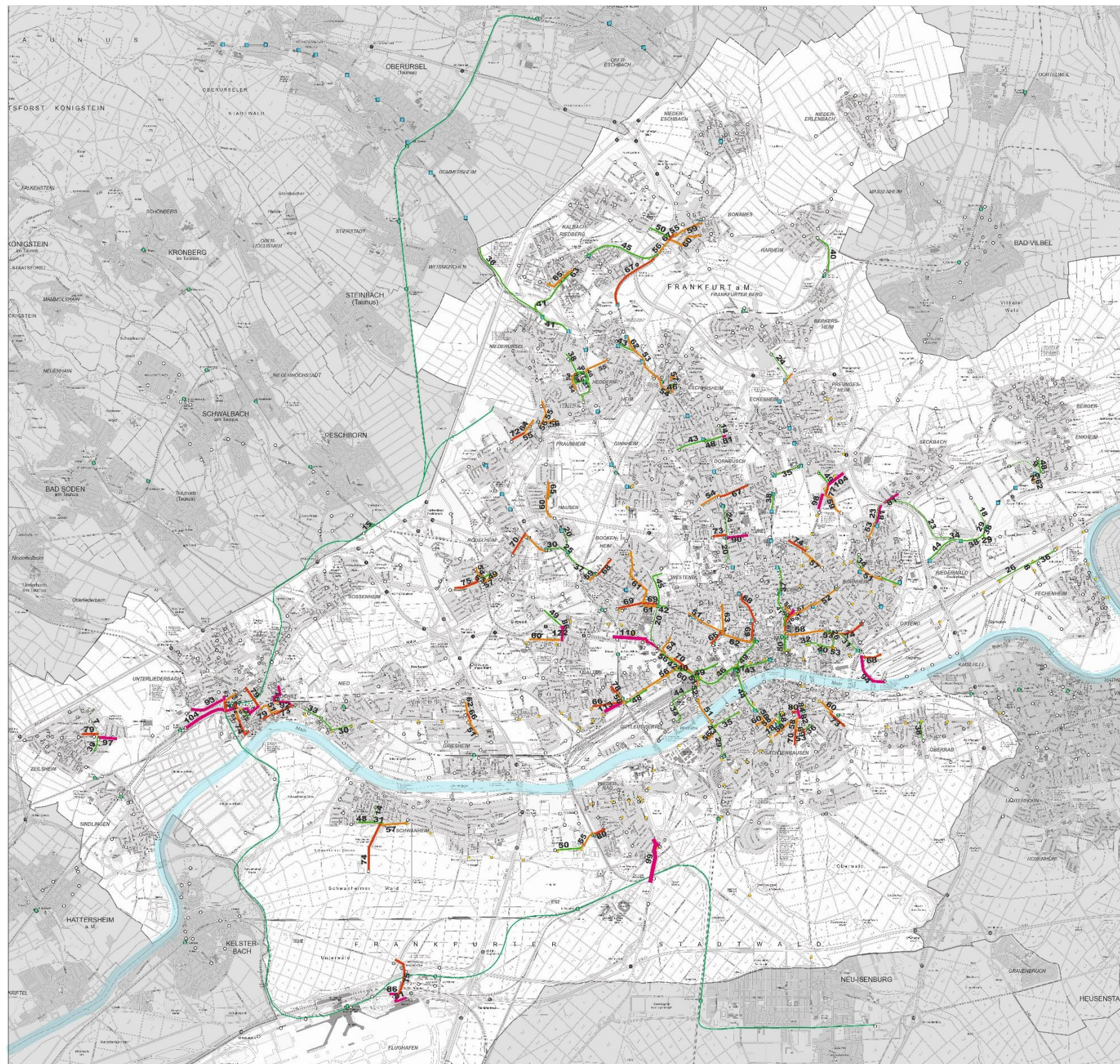


Abbildung 9: Auslastungsgrad 2025 (zu Kapitel 5.3.1)



traffiQ Lokale Nahverkehrsgesellschaft
Frankfurt am Main
Nahverkehrsplan



Prognose Auslastung Spitzenstunde 2025 (Herbst)

Auslastungsgrad in % (Fahrgäste/Plätze)

18	0-50
54	50-65
73	65-80
104	80-200



0 0,5 1 1,5 km

Stand: Dezember 2019

Kartengrundlage: Stadtkarte Ausgabe 2018
Stadtvermessungsamt Frankfurt am Main



Abbildung 10: Maßnahmen der Maßnahmenbündel 2 und 5 – Infrastrukturmaßnahme im U-Bahn-Netz und Maßnahmen im Busnetz (zu Kapitel 5.4.2 und 5.4.5)

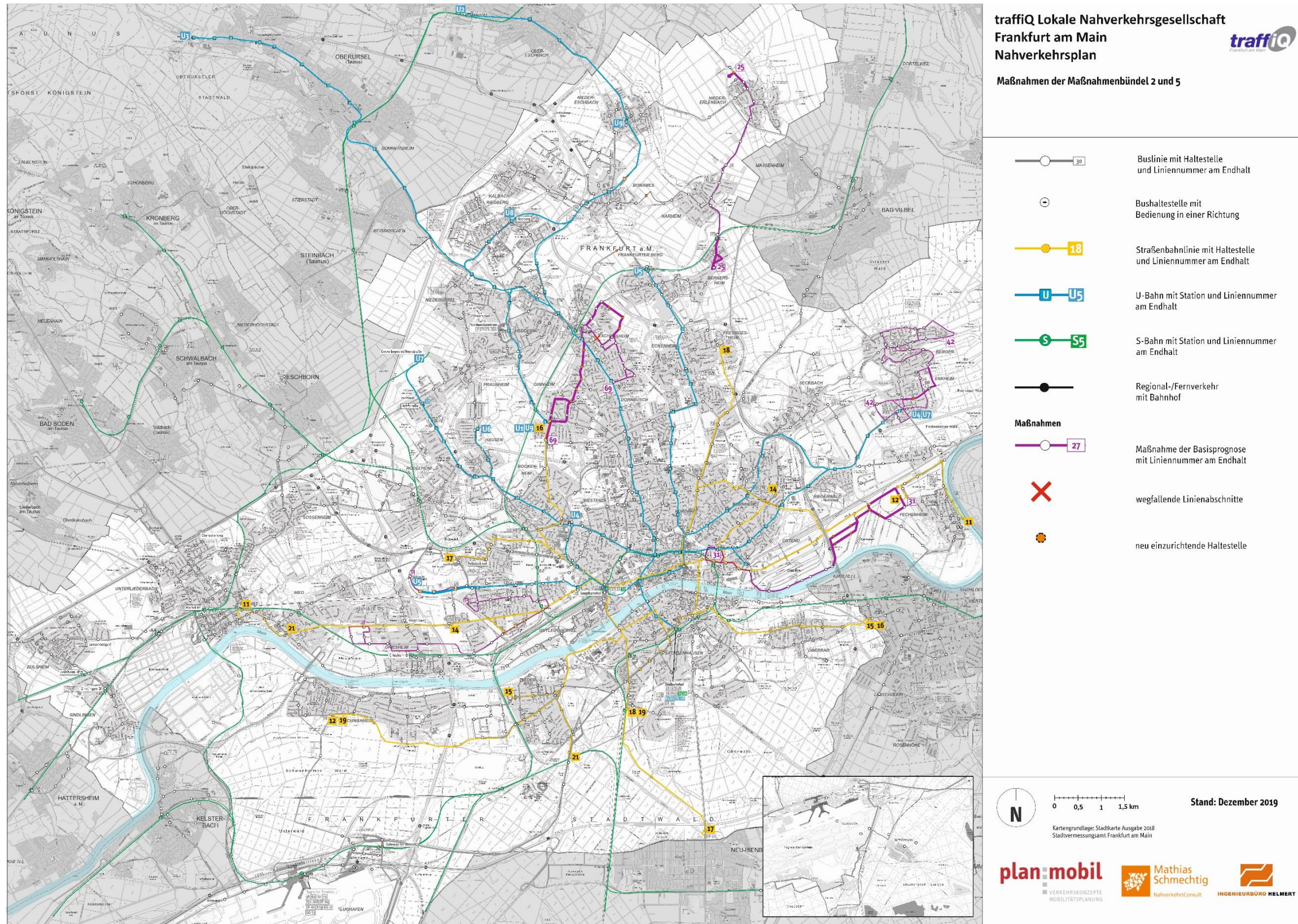


Abbildung 11: Maßnahmen des Maßnahmenbündels 3 – Metrobusnetz Stufe I (zu Kapitel 5.4.3)

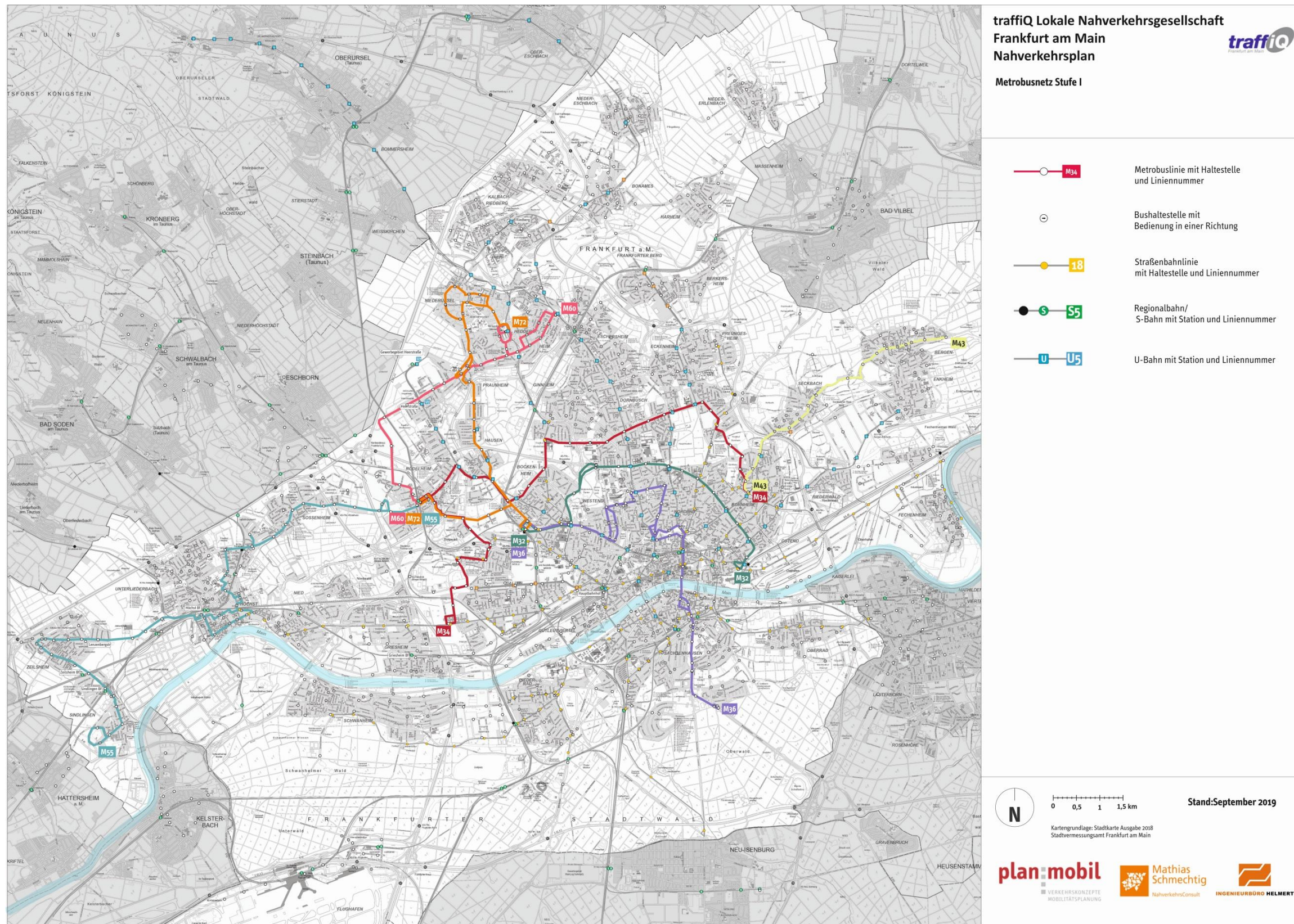


Abbildung 12: Maßnahmen des Maßnahmenbündels 4 – Metrobusnetz Stufe II (zu Kapitel 5.4.4)

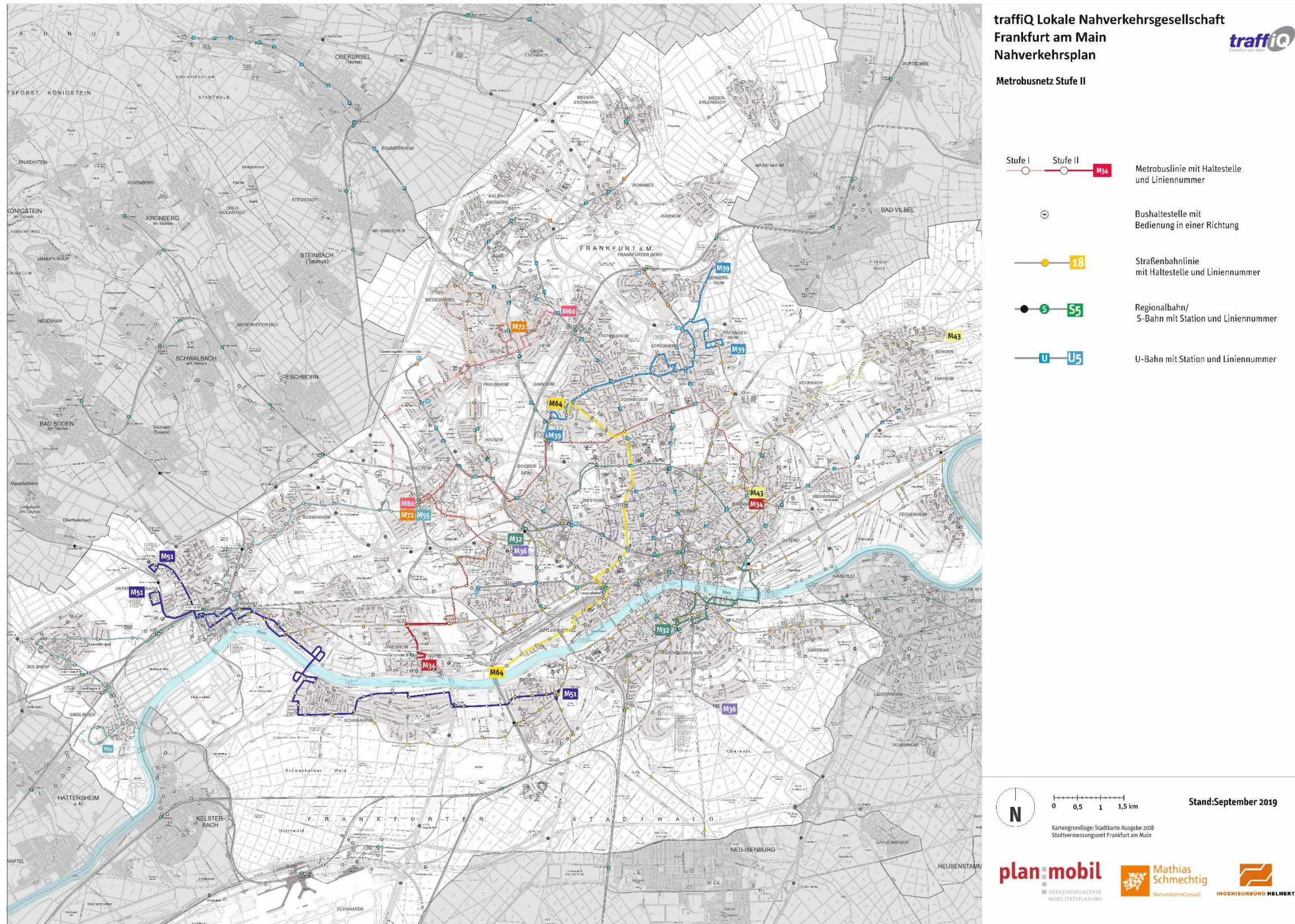


Abbildung 13: Maßnahmen des Maßnahmenbündels 6 – Neues Straßenbahnnetz (zu Kapitel 5.4.6); gemäß M-Bericht B 238 aus 2021

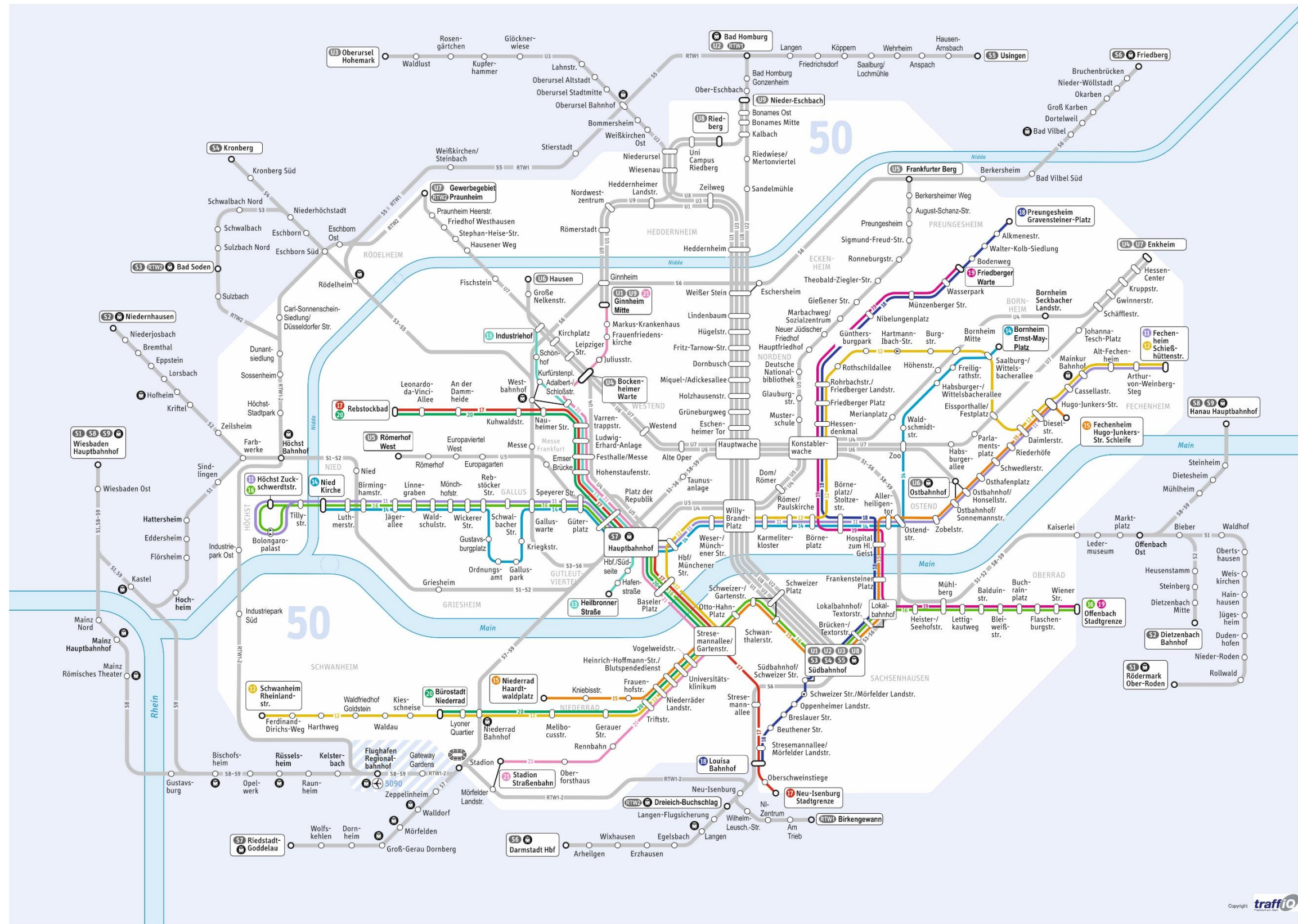
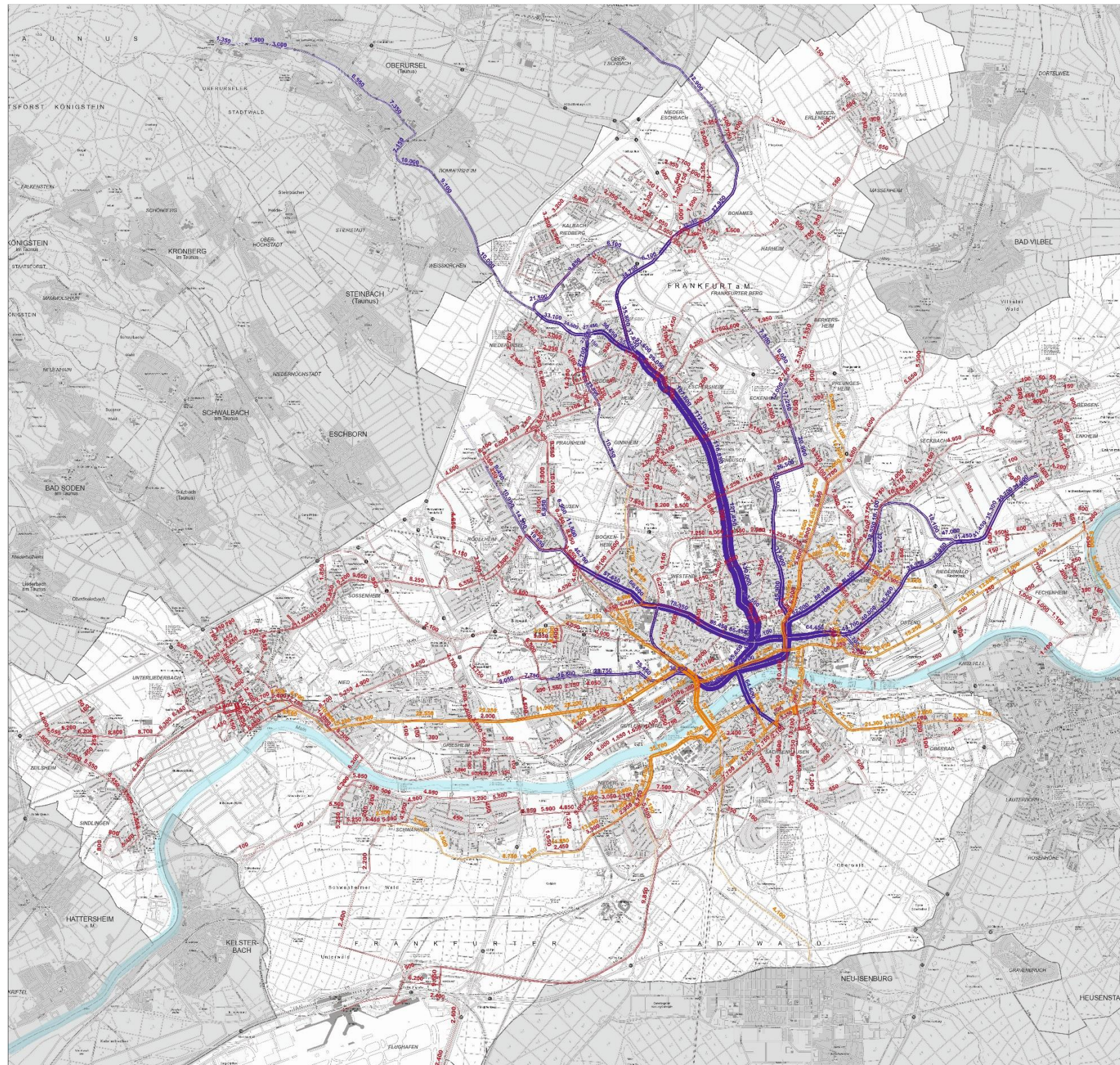


Abbildung 14: Prognose Belastung 2025 (zu Kapitel 5.5)



traffiQ Lokale Nahverkehrsgesellschaft
Frankfurt am Main
Nahverkehrsplan



Prognose Belastung 2025 (Herbst)

Daten: Ergebnisse aus dem Verkehrsmodell

Belastung (Fahrgäste werktags in 24 h)
(Summe aus Richtung- und Gegenrichtung)

- ▬▬▬ 27.750 U-Bahnnetz
- ▬▬▬ 14.100 Straßenbahnnetz
- ▬▬▬ 4.200 Busnetz (lokal)

Stand: Februar 2020

Kartengrundlage: Stadtkarte Ausgabe 2018
Stadtmessungsamt Frankfurt am Main



Abbildung 15: Netzplan Prioritäten barrierefreier Ausbau U-Bahn-Stationen und Straßenbahn-Haltestellen (zu Kapitel 7.5)

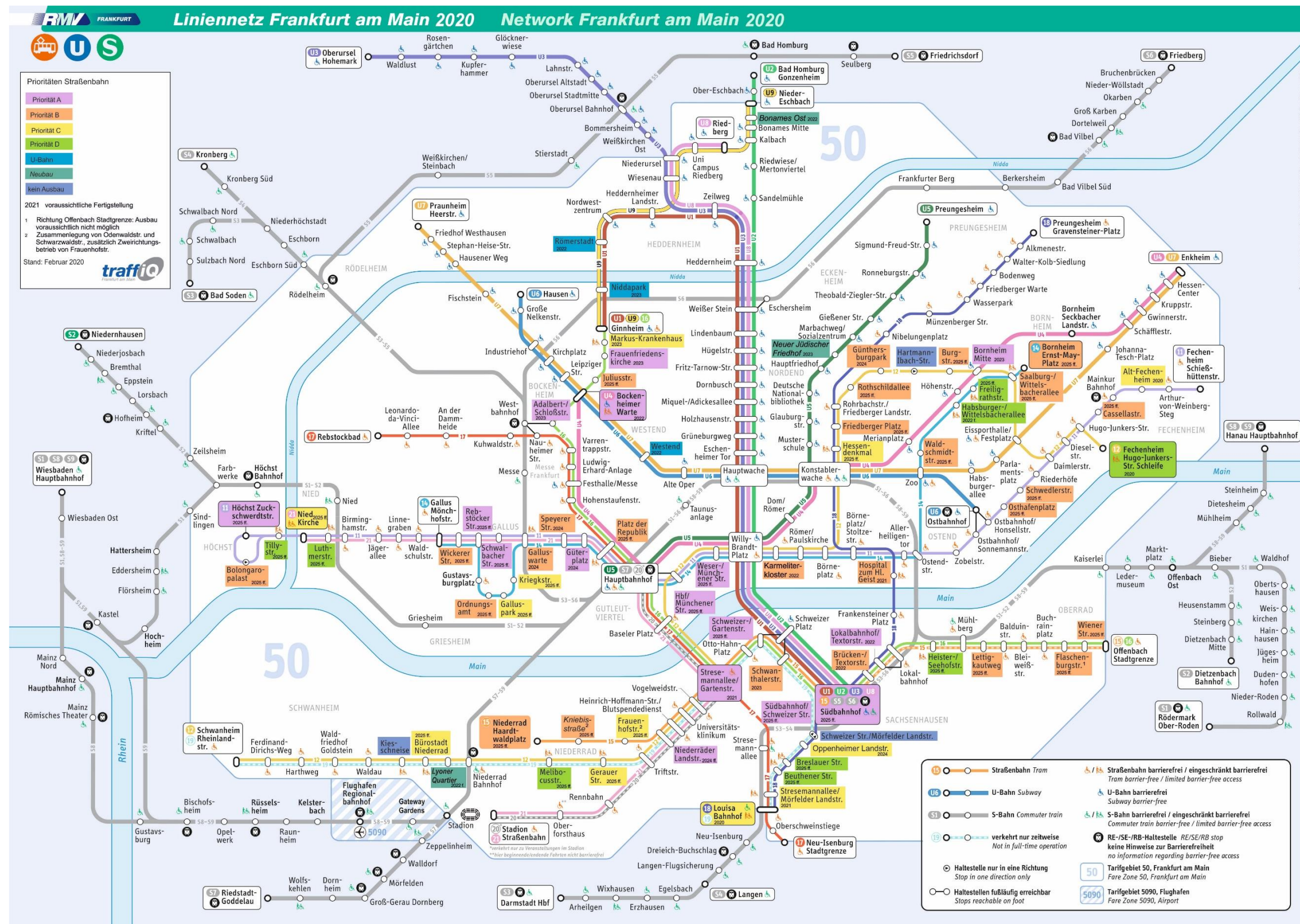


Abbildung 16: Karte Prioritäten barrierefreier Ausbau Bus-Haltestellen (zu Kapitel 7.5)

